



„Gemeinsam sind wir stark“ Neues von der Partnerschaft mit dem PNI „Peterhof“ in Sankt Petersburg

Information **4** Juni 2007

BHH - Behindertenhilfe Hamburg gGmbH - Holzdamm 53 – 20099 Hamburg

Unsere Partnerschaft mit dem Behindertenheim „PNI - Peterhof“ in Sankt Petersburg ist in den vergangenen Monaten weiter gewachsen. Projekte auf dem Papier wurden mit Leben gefüllt: Das zweijährige EU-Projekt ist beendet, der Bus ist angeschafft, die Bewohnerbegegnungen laufen auf „Hochtouren“. Das sind drei der großen Themen, über die wir Sie heute informieren möchten. Eine Gemeinsamkeit haben alle Projekte: Die Arbeit ist nur deshalb so erfolgreich, weil viele engagierte Menschen innerhalb und außerhalb der BHH – Behindertenhilfe Hamburg mitwirken und die Arbeit aktiv unterstützen.

Im Moment beginnen bereits die Vorbereitungen für eine weitere Aktivität: Voraussichtlich im September 2007 werden fünf Mitarbeiterinnen vom Peterhof und vom Verein „Perspektiv“ aus Petersburg für zwei Monate in Einrichtungen der Behindertenhilfe Hamburg hospitieren. Unter dem Titel „Weiterbildung in Europa“ ist dieses ein Kooperationsprojekt mit „Arbeit und Leben DGB/VHS Hamburg e.V.“ Hier freuen wir uns auf neue Erfahrungen (und suchen übrigens noch Gastfamilien für die Praktikanten).

Wir danken allen für das große Interesse und die vielfältige Unterstützung bei den Projekten.

Volker Carroll



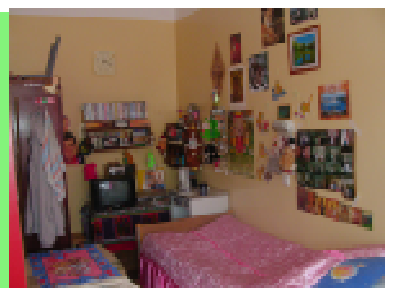
Seite 2

Spendenaktion erfolgreich: Bus für den Peterhof konnte angeschafft werden – Anfang Mai ging es mit der Fähre über Helsinki nach Petersburg – bürokratische Hürden überwunden - Freude und Jubel bei Bewohnern und Mitarbeitern vom Peterhof



Seite 3

EU-Projekt: Ein Haus für normales Wohnen und Arbeiten nach zwei Jahren abgeschlossen – erhebliche Verbesserung in der Wohn- und Lebensqualität erreicht - Ergebnisse werden auf Konferenz und in einer Broschüre vorgestellt



Seite 4:

*Aktion-Mensch-Projekt
„Gemeinsam sind wir stark“
Besuch der Bewohnerdelegation der BHH in Petersburg – Fachaustausch im Peterhof über Wohnen und Mitbestimmung – alle Teilnehmer tief beeindruckt von den Erlebnissen*

